

00 – 技术数据

1 技术数据

发动机编号 ➔1 页 。

发动机特征 ➔1 页 。

1.1 发动机编号

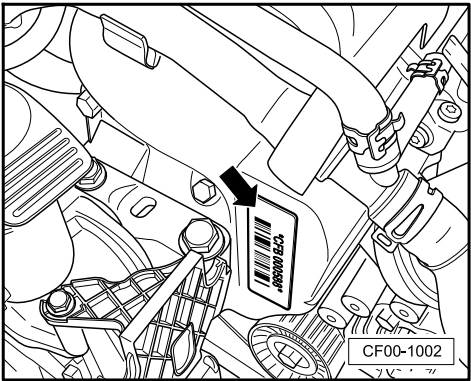
发动机标识字母和发动机编号可在正时齿轮箱罩上的贴签-箭头-上找到。

此外，发动机型号代码还在汽车铭牌上和变速箱上方的曲轴箱上列出。

发动机编号最多由 9 个符号组成（字母和数字）。第一部分（最多 3 位标识字母）表示的是“发动机型号代码”，第二部分（6 位）表示的是“序列号”。如果型号代码相同的发动机产量超过 999999 个，则六位序列号的第一位由字母代替。

 **提示**

汽车铭牌的安装位置 ➔保养手册；手册，汽车铭牌。



1.2 发动机特征

发动机型号代码		CFBA
生产日期		04. 09▶
排量	cm ³	1390
功率	kW/rpm	96/5000
扭矩	Nm/rpm	220/1750–3500
缸径	Ø mm	76.5
冲程	mm	75.6
压缩比		10
ROZ（辛烷值）	至少	93 号及以上优质无铅汽油或国 III ¹⁾ 标准及以上标准汽油
喷射装置、点火装置		Motronic MED 17.5.20
点火顺序		1–3–4–2
混和方式		匀质
增压		废气涡轮增压器

¹⁾ 国 III:OBD 车型须加注符合该标准或以上标准的汽油。